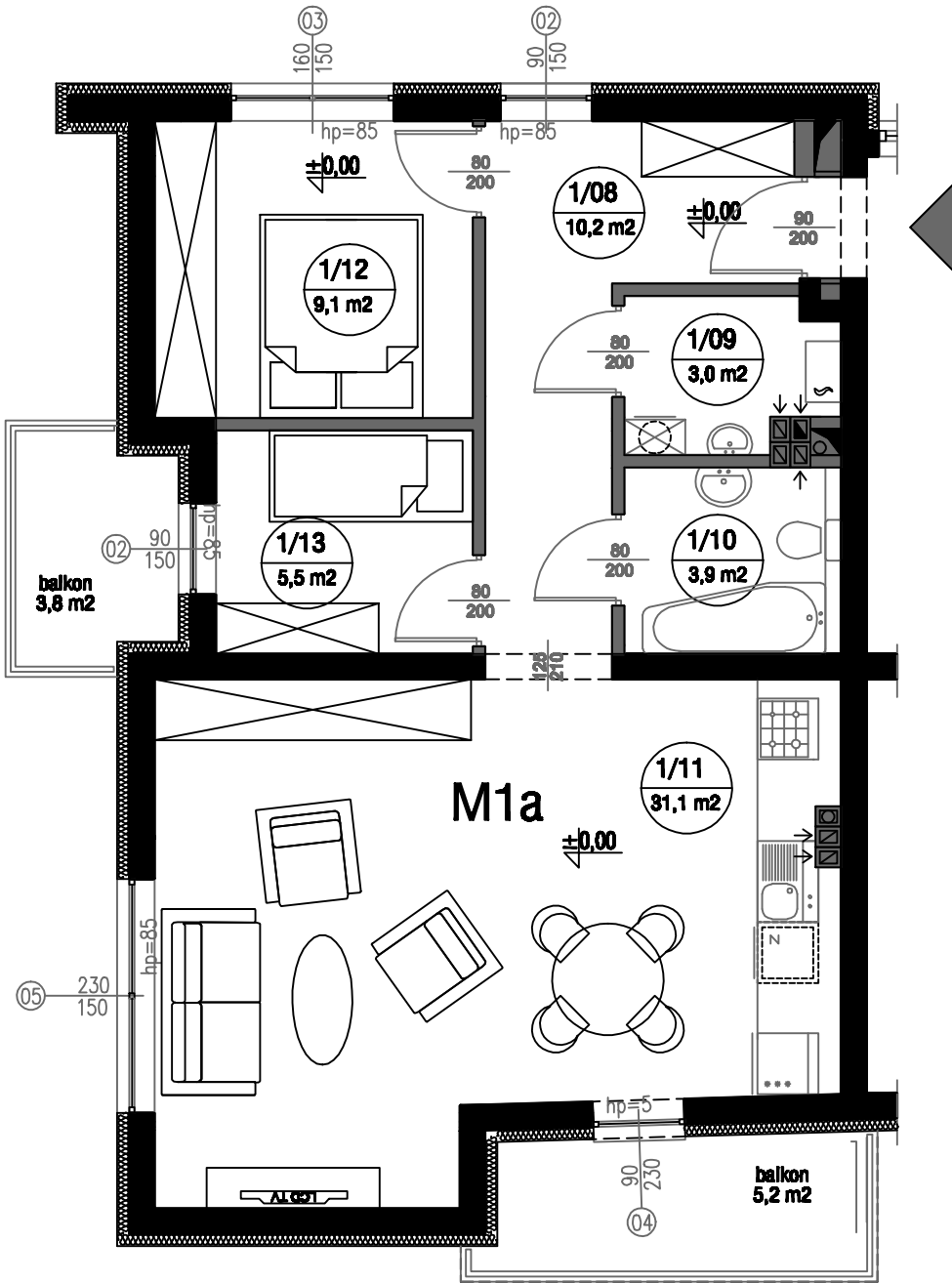
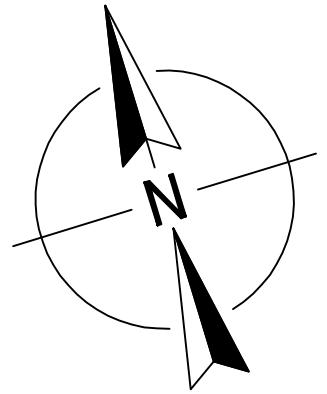
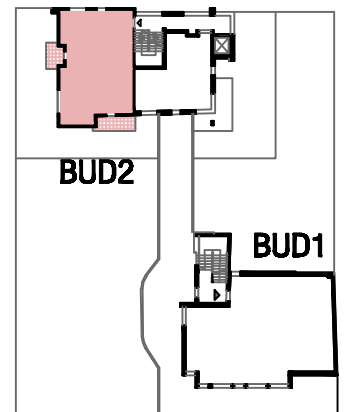


Wrocław - Krzyki - ul. Wałbrzyska 16 / ul. Kościelna
 Lokal mieszkalny M1a pow. 62,8m² - budynek A



ZESTAWIENIE POWIERZCHNI BUDYNKU A		
PARTER - KONDYGNACJA 1		
NR POM.	NAZWA	m ²
MIESZKANIE M1a, POW. 62,8m ²		
1/08	HOL WEJŚCIOWY	10.2
1/09	PRALNIA Z SUSZARNIĄ	3.0
1/10	ŁAZIENKA	3.9
1/11	POKÓJ DZIENNY Z KUCHNIĄ	31.1
1/12	POKÓJ NR-1	9.1
1/13	POKÓJ NR-2	5.5

SCHEMAT-I PIĘTRO



www.willamiejska.pl 1:100, I PIĘTRO